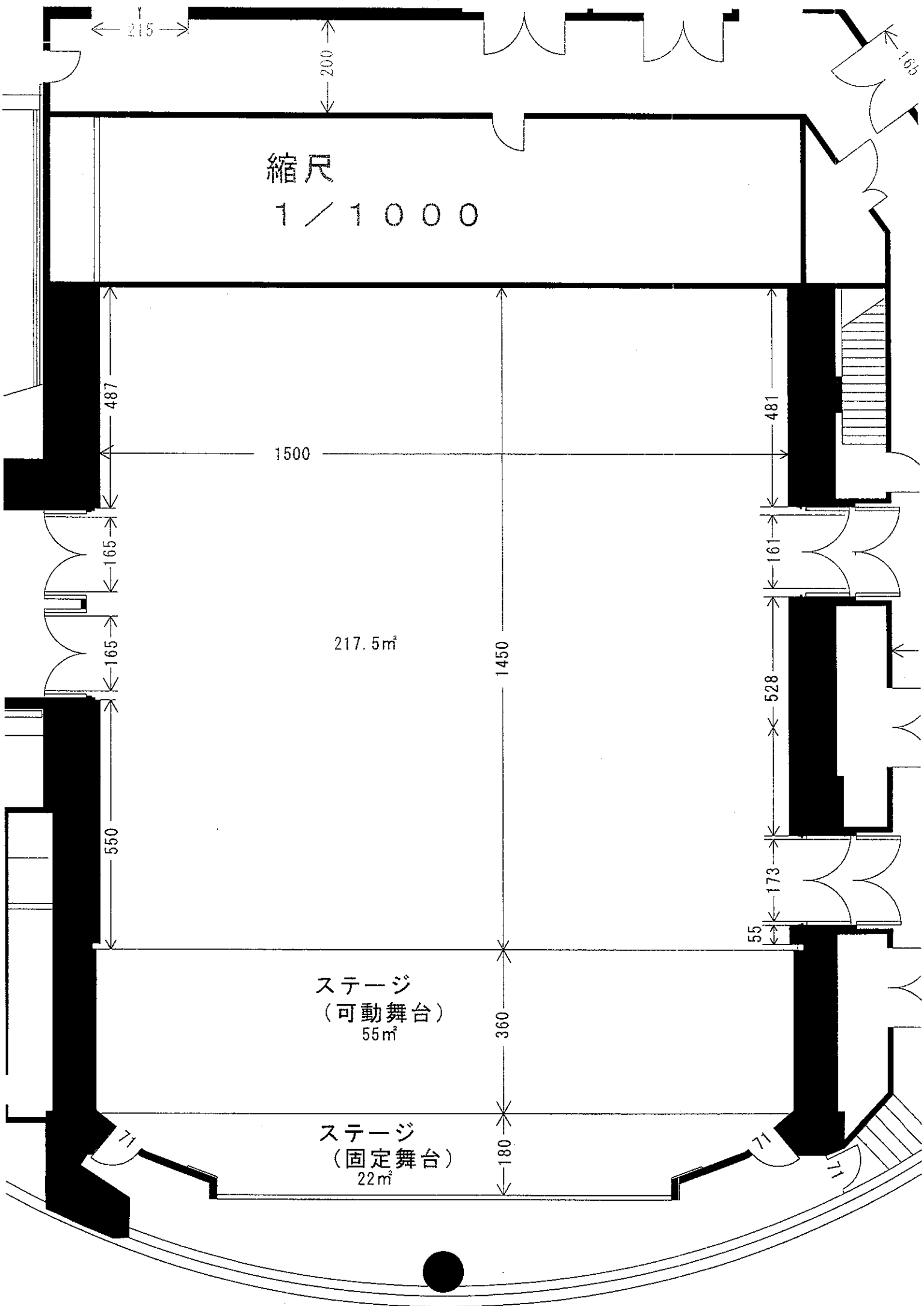


舞台開口 10.80cm
(全幅-1540センチ)

舞台奥行 5.40センチ
(可動舞台-3.60cm)
(固定舞台-1.80cm)

- 単位 cm
- MIC1 フロアマイクコンセント 1ヶ用 2ヶ所
 - MIC2 フロアマイクコンセント 2ヶ用 3ヶ所
 - SP2 フロアスピーカーコンセント 2ヶ用 6ヶ所



コンセント

ホール内はA～Dの
4カ所です

$$A + B = 20A = 2 \text{ kw}$$

$$C + D = 20A = 2 \text{ kw}$$

$$E + F = 20A = 2 \text{ kw}$$

可動椅子収納庫

A
487

C
481

1500

客席床面フラット
約220m²

180

180

180

1450

B

528

550

D

180

55

可動舞台

可動舞台面
約54m²

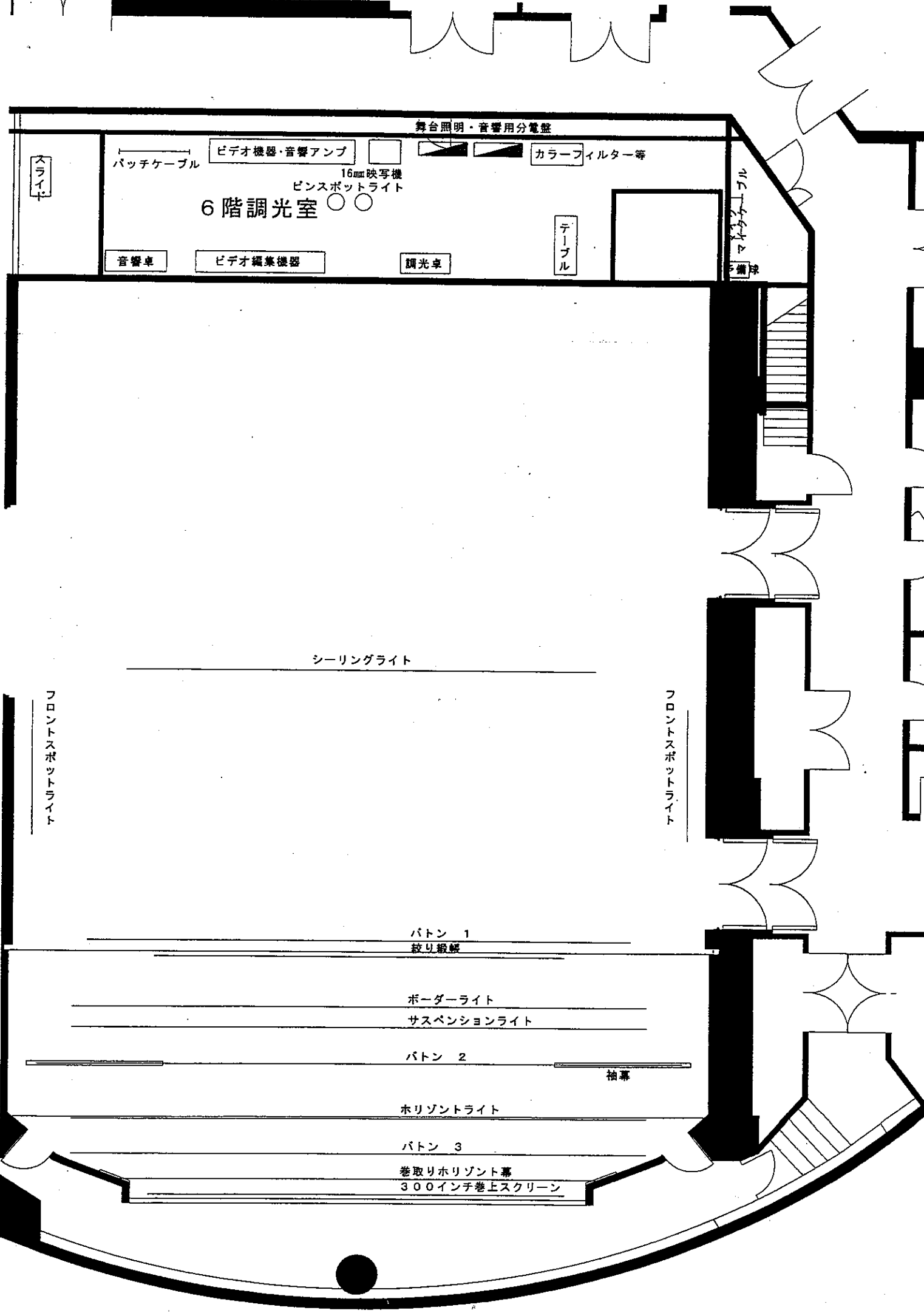
ステージ部分は
火気・水分は
厳禁です

360

180

E

F



舞台照明・音響用分電盤

パッチケーブル

ビデオ機器・音響アンプ

カラーフィルター等

16mm映写機
ピンスポットライト

6階調光室

スライダ

マインダケーブル
準備

音響卓

ビデオ編集機器

調光卓

テーブル

シーリングライト

フロントスポットライト

フロントスポットライト

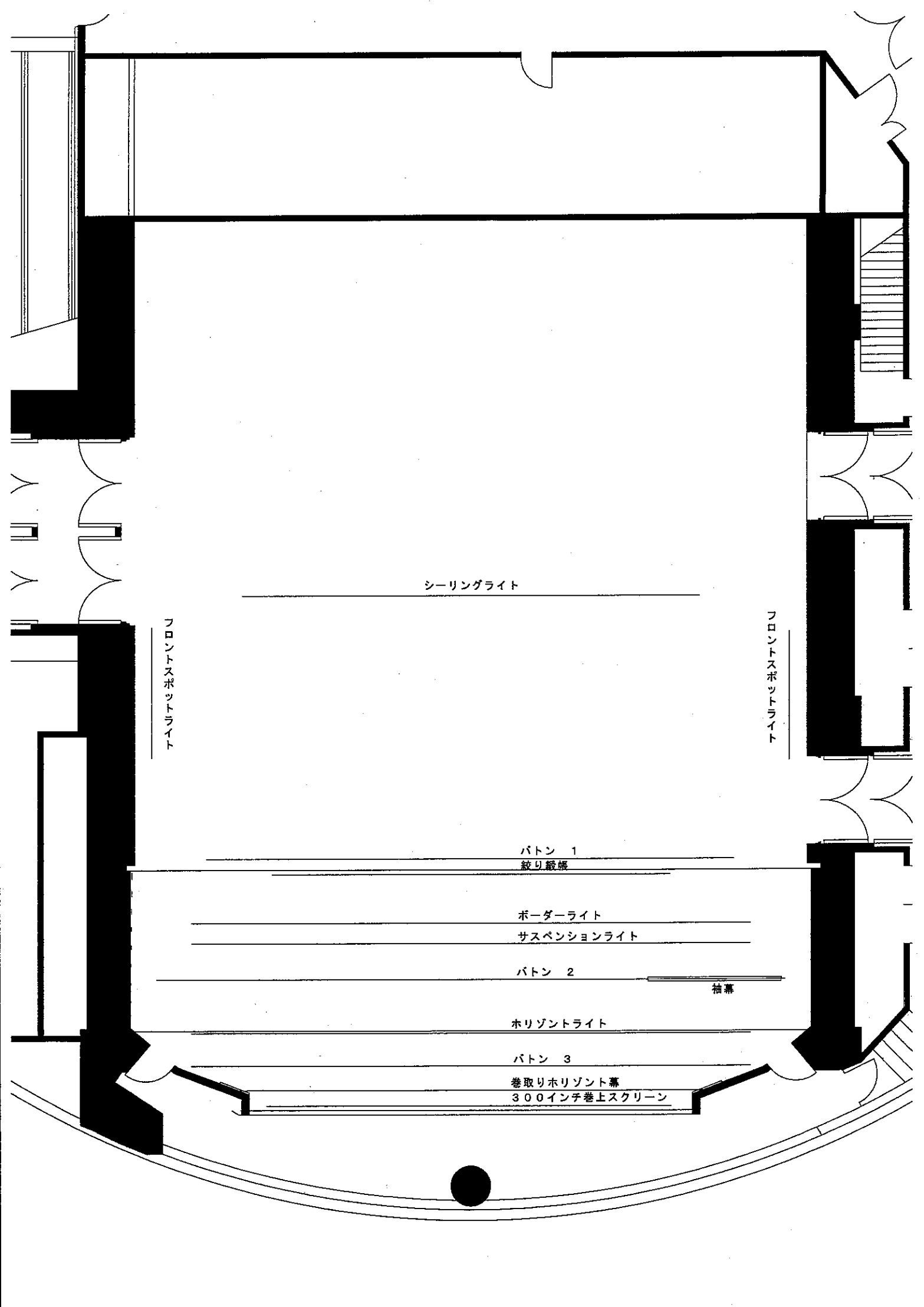
バトン 1
絞り絞帳

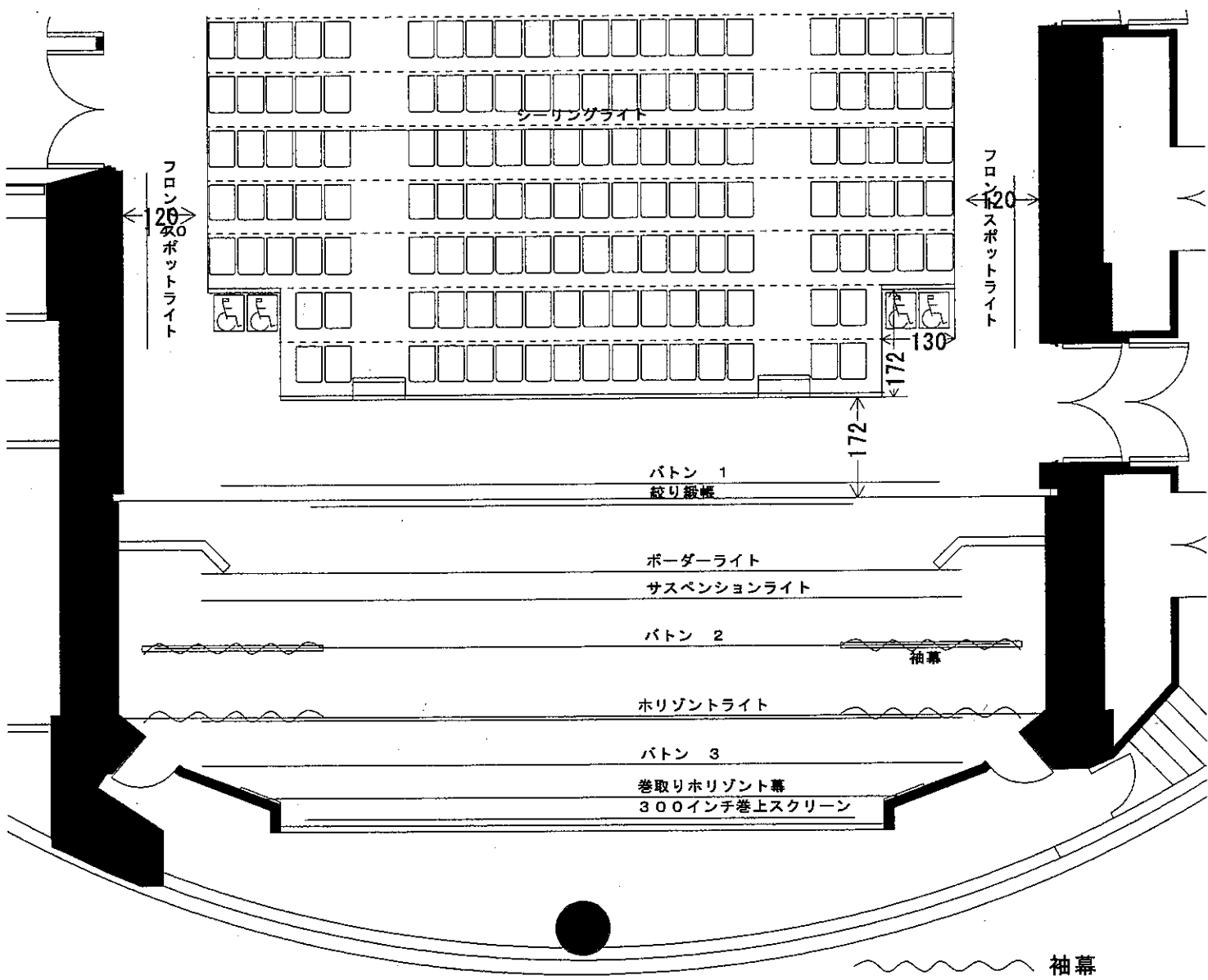
ボーダーライト
サスペンションライト

バトン 2
袖幕

水平線ライト

バトン 3
巻取り水平線幕
300インチ巻上スクリーン





舞台照明・音響用分電盤

パッチケープル

ビデオ機器・音響アンプ

16mm 映写機
ピンスポットライト

カラーフィルムター等



6階調光室

テーブル

音響卓

ビデオ編集機器

調光卓

スライド

予備球
46x2
46x2
46x2

予備球

